



Convegno scientifico

Vulnerabilità sanitaria del migrante. Le dipendenze

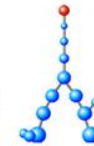
Torino, 28.11.2019

La Mediazione nella Bassa Soglia

Area Magreb

Amani Elsayed
Mediatrice Interculturale
Drop In - Dipartimento Dipendenze
ASL Città di Torino

أمانى السيد
وسيطرة ثقافية
مركز الدروب إن - قسم الإدمان
وزارة الصحة مدينة تورينو

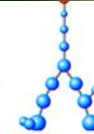


DSTF
Dipartimento di Scienza
e Tecnologia del Farmaco
UNIVERSITÀ DI TORINO





ACCOGLIENZA





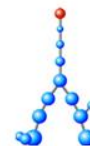
osservazione



comitato collaborazione medica



ASL
CITTÀ DI TORINO



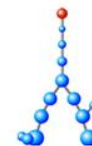
DSTF
Dipartimento di Scienza
e Tecnologia del Farmaco
UNIVERSITÀ DI TORINO



ANEMOS



ASCOLTO ATTIVO



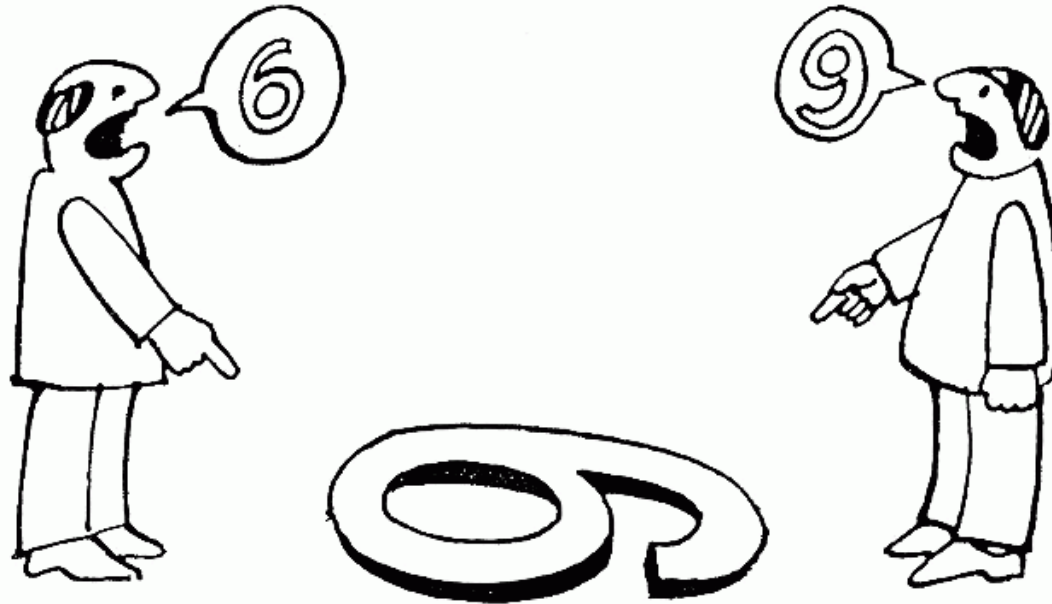


NO PREGIUDIZIO NO GIUDIZIO





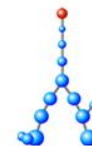
EMPATIA



comitato collaborazione medica



ASL
CITTÀ DI TORINO



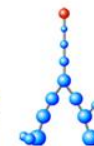
DSTF
Dipartimento di Scienza
e Tecnologia del Farmaco
UNIVERSITÀ DI TORINO





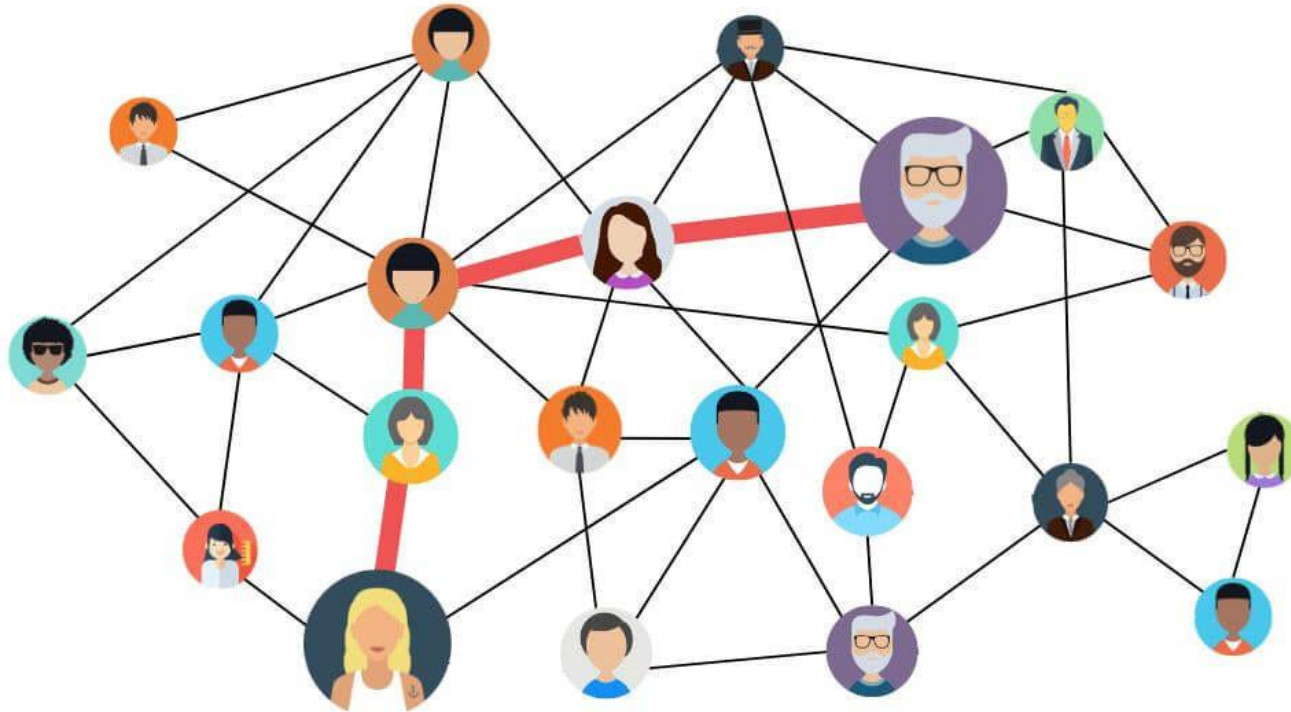
APPROCCIO OLISTICO







LA RETE





“Io vedo che, quando allargo le braccia,
i muri cadono. Accoglienza vuol dire costruire dei
ponti e non dei muri.”

DON ANDREA GALLO

GRAZIE PER L'ATTENZIONE

